

# CASIO

スリムなボディに光学24倍ズーム搭載。



EX-H60BK

EX-H60WE

EX-H60RD

**NEW** H60

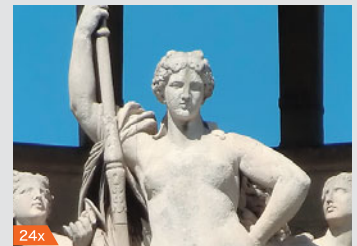
有効画像素 <b>1610万</b>	ズーム 光学 <b>24倍</b>	液晶サイズ <b>3.0型</b>	レンズ 広角 <b>25mm</b> <sup>※1</sup>	ブレ補正 CCD シフト方式	電池寿命 約 <b>145枚</b> <sup>※2</sup>	ムービー ハイビジョン	<b>Premium AUTO</b>
-----------------------	----------------------	----------------------	-------------------------------------	----------------------	-------------------------------------	----------------	-------------------------

手ブレを防ぎながら、美しく撮る  
[光学24倍ハイズーム&広角25mm<sup>※1</sup>]

手ブレを抑えながら風景や人物のキレイなズーム写真が撮影できます。コンパクトなボディに広角25mm<sup>※1</sup>、光学24倍ズームレンズを搭載しているので旅行をはじめ幅広いシーンに対応できます。



1x 広角25mm<sup>※1</sup>



24x

- 理想の1枚を写す「プレミアムオート」
- 肌を明るくならめらかに写す「メイクアップ機能」
- 個性的な写真が手軽に撮れる「アートショット」
- 撮影した画像にアート効果をかけて楽しめる「アートエフェクト」

- シーンを選ぶだけでキレイに撮れる「19種類のベストショット」
- 手ブレを抑えた美しい写真に「CCDシフト方式手ブレ補正」
- ピントを合わせた被写体を追いかける「トラッキングAF」
- 操作音やフラッシュがオフになる「マナーモード」

※1:35mmフィルム換算。※2:CIPA規格による。

新発想 Amazing Gear

# EXILIM

# カメラまかせでカンタン、キレイ。

## 理想の1枚写す [プレミアムオート]

シャッターを押すだけで、高精度な画像解析と最適な撮影設定・画像処理を実行。失敗を防いで、キレイに撮影できます。



逆光でも  
キレイ

## 肌を明るく、なめらかに写す [メイクアップ機能]

人物の顔を見つけると自動で起動し、肌を明るく、なめらかに表現。シャッターを押すだけで、肌の悩みもキレイにカバーします。

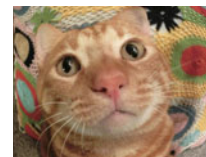


## 個性的な写真が手軽に撮れる [アートショット]

写真の作風を印象的に変えられる8つのアートショットを搭載。撮影中でも画面上でアート効果を確認しながら撮影できます。さらにアートエフェクトを使えば、撮影した画像に後からアート効果をかけて、新たな画像として保存できます。



ソフトフォーカス



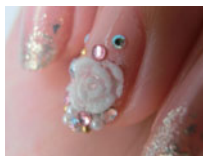
フィッシュアイ



セピア

## 小さな被写体の質感までわかる [マクロ撮影]

静止画も動画も、被写体に2cmまで近づいて撮影可能。また、光学24倍で40cmまで寄れるので迫力のアップ撮影を楽しめます。



## 撮りたい機能を素早く選べる [モードダイヤル]

主な撮影機能をモードダイヤルでスピーディーに選ぶことができます。



その他の詳しい情報は カシオ デジタルカメラ オフィシャル WEB サイトで <http://casio.jp/dc>

### ■ 主な仕様

有効画素数	1,610万画素	撮影可能範囲 <sup>※4</sup> (レンズ先端から)	[静止画・動画] 通常:約10cm~∞(W端) / マクロ:約2cm~約50cm(W端から2段階ズーム時)、約40cm~約80cm(T端) / スーパーマクロ:約2cm~約50cm / マニュアル:約10cm~∞(W端)	再生機能	拡大表示(8X)、マルチ表示、スライドショー (BGM対応)、ダイナミックフット、アートエフェクト、起動画面、回転表示、リサイズ、トリミング、コピー
撮像素子	1/2.3型正方形素子CCD(総画素数:1,644万画素)	測光方式	撮像素子によるマルチパターン測光(一部B5シーンで中央重点測光)	フラッシュ撮影範囲 <sup>※7</sup>	○通常:約0.4m~約3.2m(W端) / 約0.4m~約1.7m(T端)
画像ファイル形式	○静止画: JPEG (Exif Ver. 2.3 / DCF2.0準拠 / DPOF対応) ○動画: AVI形式、Motion JPEG準拠、IMA-ADPCM音声(モノラル) / 音声(ボイスレコード): WAV形式(モノラル)	露出制御 / 露出補正	プログラムAE / -2.0EV~+2.0EV、1/3EVステップ	フラッシュモード	フラッシュオート / 発光禁止 / 強制発光 / 赤目軽減機能
内蔵メモリー(画像記録エリア) <sup>※1</sup>	約28.0MB	シャッタースピード <sup>※5</sup>	オート:1/2秒~1/2000秒、プレミアムオート:4秒~1/2000秒	画像モニター	3.0型TFTカラー液晶、460,800ドット
外部メモリー <sup>※2</sup>	SDメモリーカード / SDHCメモリーカード / SDXCメモリーカード	絞り <sup>※6</sup>	F3.0(W) ~ 8.7(W) (NDフィルター)	その他	表示言語選択(日本語/英語)、Eye-Fi対応、FlashAir対応(FlashAir™W-02 Class10は使用できません。)、USB充電
記録画素数 <sup>※3</sup>	[静止画] 4,608×3,456 / 4,608×3,072(3:2) / 4,608×2,592(16:9) / 3,648×2,736 / 2,560×1,920 / 2,048×1,536 / 640×480 (VGA) [動画] 1,280×720 / 640×480	ホワイトバランス	オート / 太陽光 / 曇天 / 日陰 / N昼光色 / D昼光色 / 電球 / マニュアル	外部接続端子	USB端子 (Hi-Speed USB準拠、USB充電対応)、AV出力端子 (NTSC/PAL)
レンズ/焦点距離	10群11枚、F3.0(W)~F6.9(T) / f=4.5~108mm	感度(標準出力感度)	[静止画] オート / ISO64 / ISO100 / ISO200 / ISO400 / ISO800 / ISO1600相当 [動画] オート	電池寿命 <sup>※8</sup>	○静止画撮影枚数約145枚 ○動画実撮影時間約35分(HD動画)
ズーム	光学ズーム24倍 / デジタルズーム4倍(光学ズーム併用96倍) / HDズーム / デジタルズーム併用時最大382.6倍(VGAサイズ)	撮影関連機能	アートショット、プレミアムオート、顔検出撮影、メイクアップ、通常連写、ベストショット撮影、オートマクロ、ハイビジョンムービー撮影、ボイスレコード、CCDシフト方式手ブレ補正、マナーモード	外形寸法	幅106.9mm×高68.6mm×奥行39mm 質量電池込み(カード含む)※9 約238g / 約221g
フォーカス	○モード: オートフォーカス / マクロ / スーパーマクロ / マニュアルフォーカス ○AFエリア: スポット / 9点マルチ / トラッキング / AF補助光付き	セルフタイマー	作動時間約10秒、2秒、トリプルセルフタイマー	付属品	リチウムイオン充電電池(NP-80)、USB-ACアダプター(AD-CS4U) <sup>※10</sup> 、USBケーブル、ストラップ、クイックスタートガイド(保証書付き)

※1.内蔵メモリーをフォーマット後の容量。※2.動作確認済みメモリーカードについては、弊社ホームページでご確認いただくか、下記の相談窓口におたずねください。※3.メモリーカードの転送速度によっては、動画撮影においてコマ落ちが発生する場合があります。※4.光学ズームにより、撮影範囲は変化します。※5.設定により、異なる場合があります。※6.光学ズームにより、絞り値は変化します。※7.光学ズームにより、撮影範囲は変化します。ISO感度オート時。※8.1回の充電での最大撮影枚数、最大録画時間、CIPA規格による。液晶輝度設定搭載機種は標準輝度の場合(カシオ調べ) ※9.16GB: SanDisk Corporation製16GB SDHCメモリーカードの場合、JE10はmicroSDHCメモリーカードの場合。※10.USB-ACアダプターは、100 ~ 240V、50 / 60Hz、プラグ形状Aタイプ(平2ピン)の電源に対応していますが、使用する国によってはプラグ形状が合わないなどの問題があるため、現地で使用可能かどうかを事前にご確認ください。○外形寸法、質量の表記はCIPA規格に準じています。

### ■ 画像記録枚数/ファイルサイズ(可変長)、動画記録時間 表中の画像サイズは最大値です。設定可能な画像サイズについては、「主な仕様」の「記録画素数」をご覧ください。

静止画	画像サイズ (pixels)		画像ファイルサイズ		メモリーカード(16GB) <sup>※11</sup>	
	高解像	標準	高解像	標準	高解像	標準
	4,608 × 3,456 (16M)		約5.57MB	約3.71MB	約2,791枚	約4,191枚
動画	画像サイズ (pixels)		1回当たりの連続撮影可能時間 <sup>※11,12</sup>		メモリーカード(16GB)での最大撮影可能時間 <sup>※11,13</sup>	
	HD: 1280 X 720 (MONO)		約17分09秒		約1時間05分	
	STD: 640 X 480 (MONO)		約50分56秒		約3時間06分	

※11. SanDisk Corporation製16GB SDHCメモリーカードを使用した場合。※12.1ファイル最大サイズ(4GB)よりも容量の小さいSDメモリーカードを使用する場合は、記載の撮影可能時間より短くなります。※13.連続して録画できる時間ではありません。1ファイル最大4GBまで。○メモリーカードの転送速度によっては、動画撮影においてコマ落ちが発生する場合があります。○記録枚数/記録時間は、撮影できる枚数/時間の目安です。○記録枚数はメーカーによって異なります。○容量の異なるメモリーカードをご使用の場合や内蔵メモリーで撮影した場合は、おおよその容量に比例した枚数/時間を撮影できます。なお、内蔵メモリー容量は「主な仕様」にてご確認ください。○SDメモリーカードは別売です。

### ■ オプション [リチウムイオン充電電池 NP-80 [充電器] BC-80L [USB-ACアダプター] AD-CS3U [USBケーブル] EMC-5U [オプションケース] ESC-330 [ネックストラップ] ENS-2 [AVケーブル] EMC-7A

●画面・画像例は機能説明のためのイメージです。実際とは異なる場合があります。●本体価格はオープン価格です。●液晶パネルは非常に高精度な技術で作られており、99.99%以上の有効画素がありますが、0.01%未満の画素欠けや常時点灯するものがありますので、あらかじめご了承ください。●記載された仕様、価格、デザインなどは予告なく変更する場合があります。商品の色調は印刷のため実物と異なる場合があります。●画面はすべてハメコみ成です。●ご購入の際は購入年月日、販売店などの所定の事項を記入した保証書を必ずお受けとってください。このカタログについてのお問い合わせは、お近くの販売店におたずねください。もし、販売店でおわかりにならない場合は下記の相談窓口におたずねください。●オープン価格の商品はメーカー希望小売価格を定めておりません。価格に関しましては販売店にお問い合わせください。

カシオ計算機株式会社  
〒151-8543 東京都渋谷区本町1-6-2  
製品情報 <http://casio.jp>

《機能・操作・購入先等のご相談窓口》  
0570-088902 PHS・IP 電話からは  
03-5334-4611  
ナビダイヤル<sup>®</sup> 全国一律料金でご利用いただけます。  
<http://casio.jp/support/contact/before/>  
受付時間 月曜日~土曜日 AM9:00~PM5:30(日・祝日・弊社指定休業日は除く)

■お求めは、信用とアフターサービスの行き届いた当店へどうぞ。